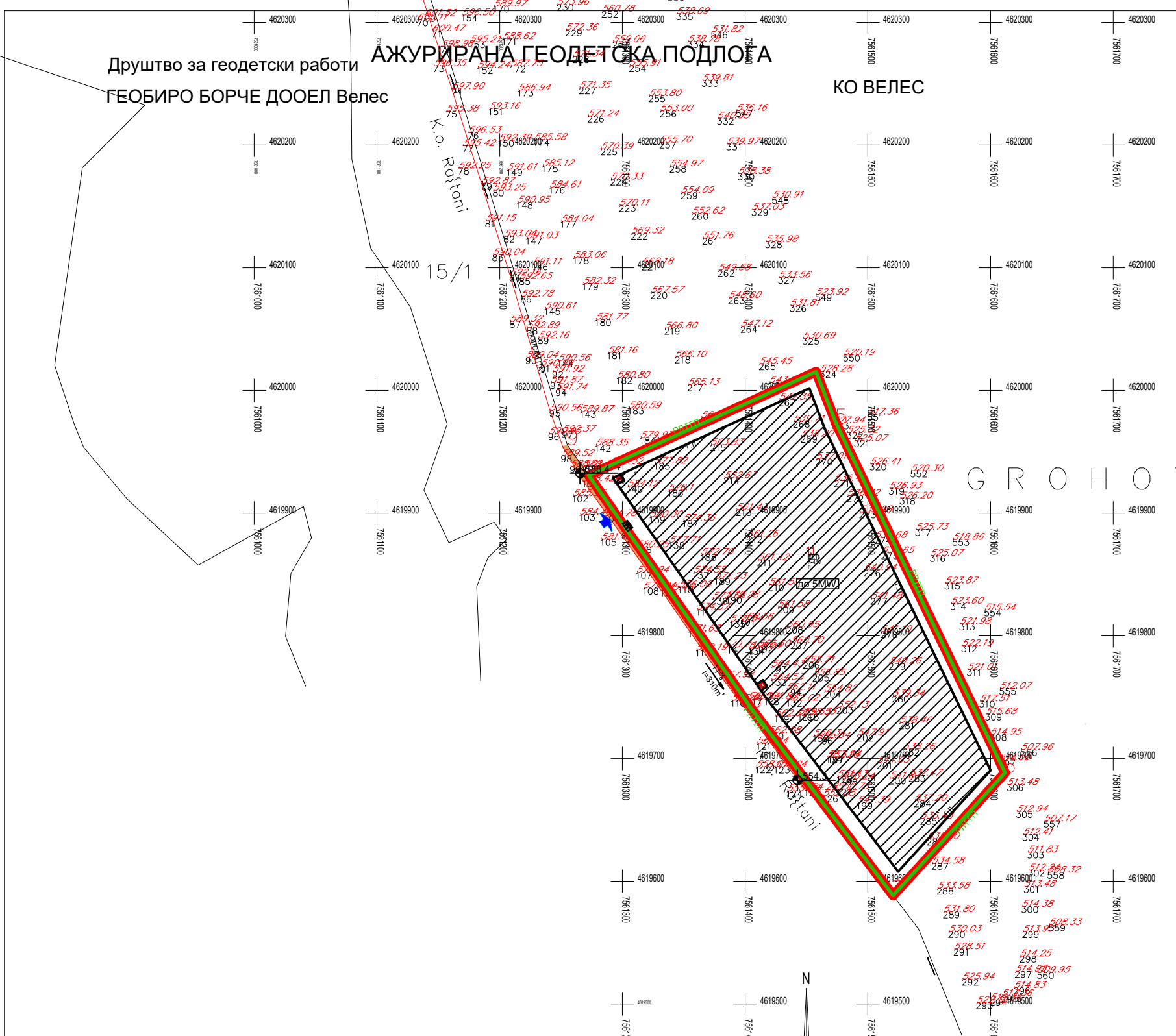


Друштво за геодетски работи  
ГЕОБИРО БОРЧЕ ДООЕЛ Велес

# АЖУРИРАНА ГЕОДЕТСКА ПОДЛОГА

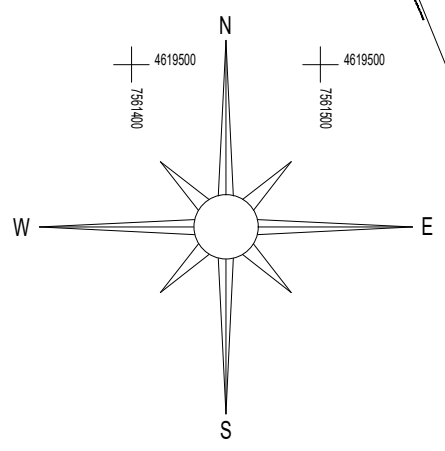
КО ВЕЛЕС



- ГРАНИЦА НА ПРОЕКТЕН ОПФАТ** (површина на опфат П=6.5ха)
- ГРАНИЦА НА ГРАДЕЖНА ПАРЦЕЛА**
- ГРАНИЦА НА НАМЕНСКА ЗОНА**
- E1.13** ОЗНАКА НА НАМЕНСКА ЗОНА
- РЕГУЛАЦИОНА ЛИНИЈА
- ГРАДЕЖНА ЛИНИЈА
- 1.1 НУМЕРАЦИЈА НА ПАРЦЕЛА
- 1.2 НУМЕРАЦИЈА НА ПОВРШИНА ЗА ГРАДЕЊЕ
- П КАТНОСТ НА ОБЈЕКТ
- H=4.5m ВИСИНА НА ОБЈЕКТ
- КЛАСИ НА НАМЕНА:**
- E - ИНФРАСТРУКТУРА
- E1.8-ТРАНСФОРМАТОРСКИ СТАНИЦИ
- E1.13 -ПОВРШИНСКИ СОЛАРНИ И ФОТОВОЛТАИЧНИ ЕЛЕКТРАНИ
- НЕКАТЕГОРИЗИРАН ПОЛСКИ ПАТ
- 588.4 ВИСИНСКА КОТА
- 2.8% НИВЕЛАЦИЈА
- I=338m
- ВЛЕЗ ВО ПАРЦЕЛА
- ПАРКИНГ
- E1 - КОМУНАЛНА ИНФРАСТРУКТУРА**
- ПОСТОЈНА ВОДОВОДНА МРЕЖА (нема)
- ПОСТОЈНА КАНАЛИЗАЦИОНА МРЕЖА (нема)
- ПОСТОЈНИ ЕЛЕКТРОЕНЕРГЕТСКИ ВОДОВИ (нема)
- ПЛАНИРАНА ТРАФОСТАНИЦА

G R O H O T

Нум. град. парц. во опфат	Површина на градежна парцела m <sup>2</sup>	Бр. на градба	Површина за градба m <sup>2</sup>	Бруто развиена површина m <sup>2</sup>	Процент на изград. (%)	Коеф. на искорист.	Основна класа на намена	Компат. класи на намена	Катност	Макс. висина на градба (m)	Бр. на паркинг места	Паркирање
1.1	65133	1	52247	52247	80.22	0.802	E1.13	E1.8	П	4.5m	во проект. докум.	во парцела
		2	39	39	0.06	0.001	E1.8	/	П	4.5m	/	/
		3	36	36	0.06	0.001	E1.8	/	П	4.5m	/	/
<b>ВКУПНО</b>	<b>65133</b>		<b>52323</b>	<b>52323</b>	<b>80</b>	<b>0.80</b>						



Друштво за геодетски работи ГЕОБИРО БОРЧЕ ДООЕЛ Велес улица Панко Брашнар број 6 e-mail:geobiroborce@yahoo.com	
Управител	дип.геод. инж. Борче Јовевски
Објект	Ажурирана геодетска подлога
Катастарска општина	Велес
Катастарска парцела	ДЕЛ од КП. 10573/1
Барател	Општина Велес
Предмет број	0805-135/5
Соработник	Марјан Сарагинов
Датум	Мај 2022 година

**ЛЕГЕНДА**

—	ГРАНИЦА НА КАТ.ПАРЦЕЛА
123..	БРОЈ НА КАТ. ПАРЦЕЛА
-----	ПРОЕКТЕН ОПФАТ
316.86	ВИСИНА НА ДЕТАЛ
Z	ЗНАК ЗА ПРИПАДНОСТ

Изработил: Марјан Сарагинов

 <b>ДИЗАЈН ЦЕНТАР ИНЖЕНЕРИНГ</b> Трајче ДООЕЛ Кавдарски ул. „Народна Младина“ бр.3, П. ФАХ 27 Телефон: (043) 400 800, Тел: 410 610, mail: dc@home.mk		
НАСЛОВ НА ПЛАНОТ: Урбанистички проект во опфат на урбанистички план за Е1.13 (Фотонапонски панела за производство на ел.енергија кои се градат на земја) „Грохот 4“ на дел од КП бр.10573/1, К.О. Велес, Општина Велес	ПЛАНСКИ ПЕРИОД: 2021 - 2026 г.	ДОНЕСУВАЧ НА ПЛАНОТ: Општина Велес
НАРАЧАТЕЛ: Општина Велес	МЕСТО: К.О. Велес, Општина Велес	ОДГОВОРНО ЛИЦЕ: Трајче Грков д.и.а
ОБЛАСТЕНИ ПЛАНЕРИ: Трајче Грков д.и.а Петрачка Цуцулова д.и.а	СОДРЖИНА НА ЦРТЕЖ: Урбанистичко решение за проект опфат	ФАЗА: УП
РАЗМЕР: 1:1000	ТЕХ.БР.: 3993	ЛИСТ БР.: 2
ДАТУМ: октомври 2023.		